

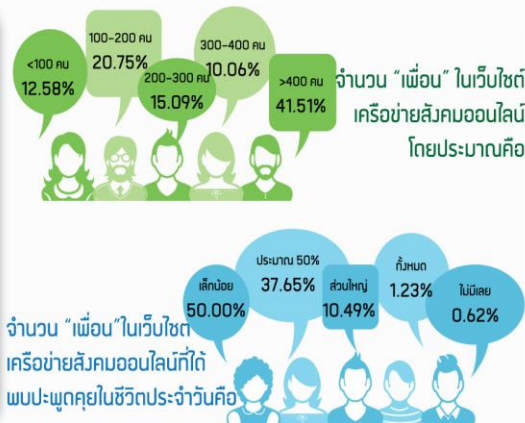
A Survey on Online Social Networking Usage Behaviors

Panuchart Bunyakiati and Benjawan Leecharoen
Information Technology Division
University of the Thai Chamber of Commerce

<http://eprints.utcc.ac.th/id/eprint/903>

จากการสำรวจเรื่องพฤติกรรมการใช้งานเว็บไซต์เครือข่ายสังคมออนไลน์ในปัจจุบันซึ่งได้แก่ Facebook, Line, Twitter เป็นต้น จากกลุ่มเด็กนักศึกษาและกลุ่มคนทั่วไปจำนวนทั้งสิ้น 200 คน โดยใช้การแบบสำรวจออนไลน์ (Online Survey) เป็นเครื่องมือในการเก็บข้อมูล ระหว่างวันที่ 21 มีนาคม- 1 เมษายน 2557 ผลการสำรวจสามารถสรุปผลได้ดังนี้

พฤติกรรมการใช้งานเว็บไซต์เครือข่ายสังคมออนไลน์(Online Social Networking)



เวลาโดยเฉลี่ยที่ใช้งานเว็บไซต์เครือข่ายสังคมออนไลน์ในแต่ละวันคือ

0 -10 นาที	>>>	1.24%
10 -30 นาที	>>>	11.18%
30 -60 นาที	>>>	9.94%
1 - 2 ชั่วโมง	>>>	13.66%
2 - 4 ชั่วโมง	>>>	18.01%
4 - 6 ชั่วโมง	>>>	24.22%
6 - 8 ชั่วโมง	>>>	9.94%
มากกว่า 8 ชั่วโมง	>>>	11.80%

SOCIAL MEDIA



Reference/เอกสารอ้างอิง

UTCC Survey. URL: www.surveymonkey.net/